

PROMAC[®] 350C/351C

ERSATZTEILLISTE

LISTE DE PIECE DE RECHANGE

Index

Seite / Page 1	Index
Seite / Page 2	Technische Daten / Caractéristiques techniques
Seite / Page 3	Elektrische Anlage / Schéma électrique
Seite / Page 4 - 6	Ersatzteilzeichnung / Vue éclatée
Seite / Page 6 - 9	Ersatzteilliste / Liste des pièces
Seite / Page 9	Zubehör / Accessoires

Hinweis

Verwenden Sie nur ORIGINAL-PROMAC Ersatzteile um eine einwandfreie Reparatur und Funktion der Maschine zu gewährleisten.

Ersatzteile können bei jedem PROMAC-Fachhändler bezogen werden. Bei Bestellungen sind unbedingt der genaue Maschinentyp und die Ersatzteilnummer anzugeben.

Remarque

N'utilisez que des pièces d'origine PROMAC pour avoir une machine en parfait état de fonctionnement. Vous pouvez acheter les pièces détachées chez les revendeurs PROMAC. Lors de la commande de pièces de rechange indiquer toujours le type de la machine et le numéro l'article désiré.

Händlernachweis

Renseignment sur les revendeurs:

Schweiz / Suisse

TOOLAG, 8117 Fällanden

Tel. 01/806 59 59

Fax. 01/806 59 69

www.promac.ch

e-mail tool@tool-ag.ch

Frankreich / France

TOOL FRANCE, 91029 Evry Cedex

Tel. 01 691 137 37

Fax. 01 608 632 39

e-mail info@promac.fr



Technische Daten / Caractéristiques techniques

Motor / Moteur	230V/1Ph, 0.55Kw (350C) 400V/3Ph, 0.75Kw (351C)
Netzkabel / Câble	4 x 1.25mm ²
Absicherung / Fusibles coupe-circuit	10A
Drehzahlen / Vitesses	2
Drehzahlenbereich / Plage de vitesses	300 + 1000 Upm / tpm
Schnittkapazität / Col de cygne	342mm
Gewicht / Poids	80kg

Ausrüstung: Netzhalterrelais, Banddeckelschalter, Sägeband, Bedienungsanleitung deutsch/französisch.

Livree avec: Relais, interrupteur micro pour couvercle de la bande, lame, manuel en langues française et allemande.

Farbe: grau RAL 7000

Couleur: gris RAL 7000

Wartungshinweise:

1. Vor Reparatur- oder Wartungsarbeiten muss die Maschine vom Stromnetz getrennt werden.
2. Reparaturarbeiten an der elektrischen Anlage dürfen nur von einer Fachperson ausgeführt werden.
3. Schadhafte Teile, insbesondere Schutzvorrichtungen, sind vor dem weiteren Betrieb einwandfrei zu reparieren oder auszutauschen.
4. Die blanken Teile sind täglich einzuölen (Rostschutz).
5. Das Sägeband ist immer scharf zu halten.
6. Die Bandkasten sind täglich von Spänen zu reinigen.
7. Beschädigte Keilriemen sofort ersetzen (Vibrationen).

Service d'entretien:

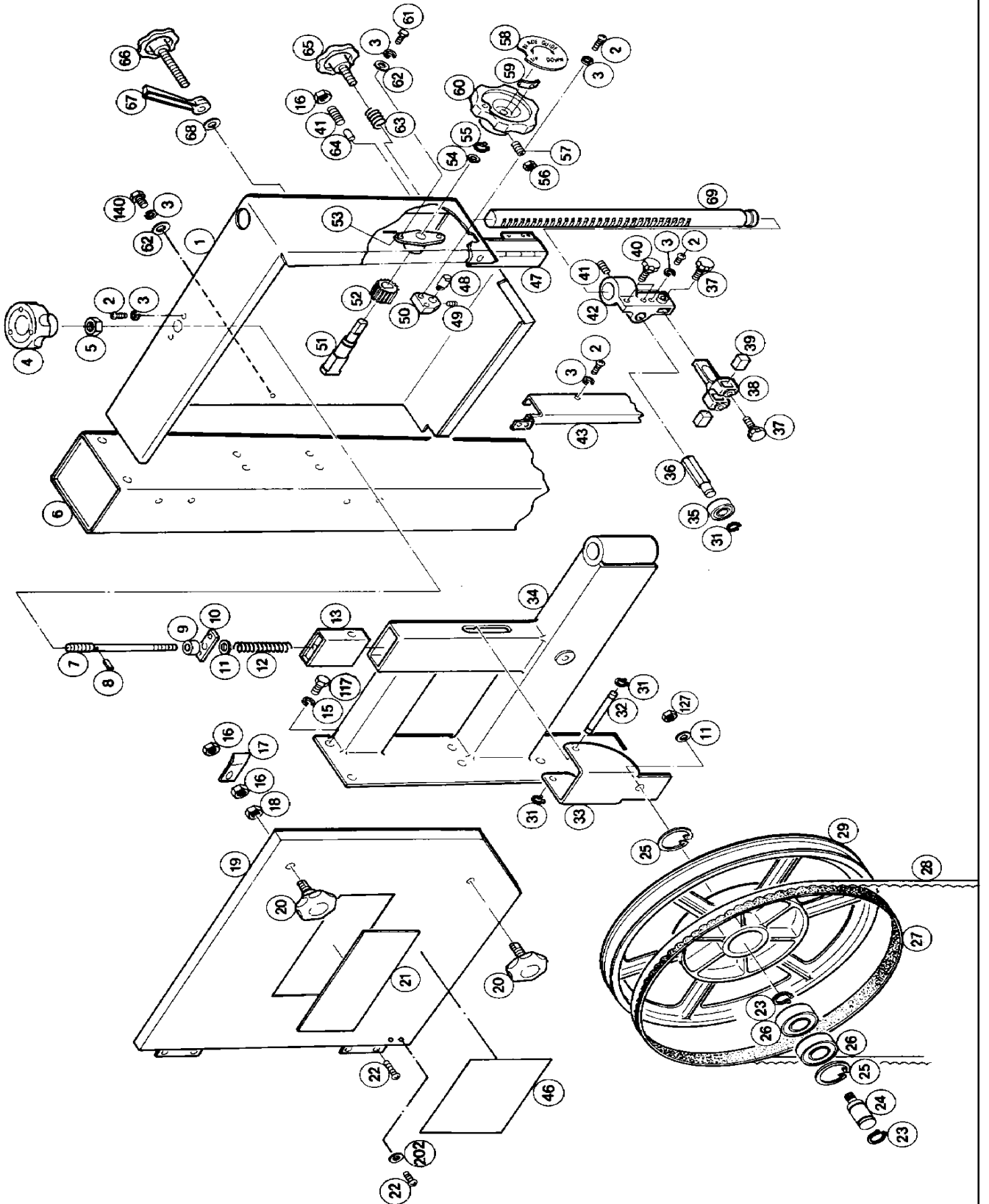
1. Assurez-vous que la machine soit débrancher de la source d'alimentation lors du commencement du service.
2. Le travaille au système électrique doit être fait par un électricien.
3. Les pièces défectueuses sont à changer de suite.
4. Huilez toutes les pièces polies.
5. Ayez toujours une lame aiguiser.
6. Enlevez la sciure de bois chaque jour de la carcasse où sont les roues d'entraînement.
7. Changez les courroies défectueuses.

Empfohlene Schmiermittel / Les graisses conseillés

Öl / Huile: Shell Tonna Oil T68

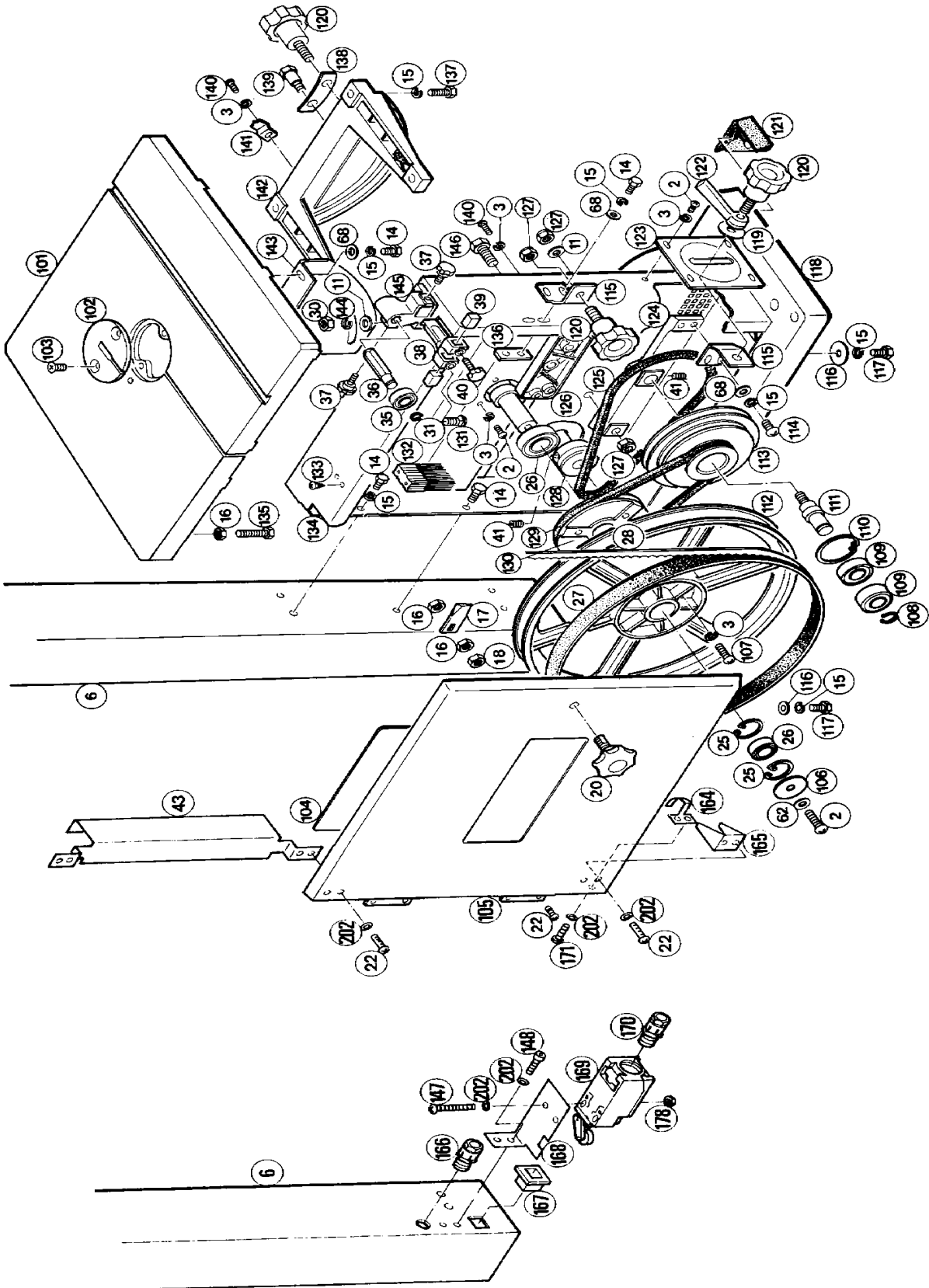
PROMAC®

350C / 351C



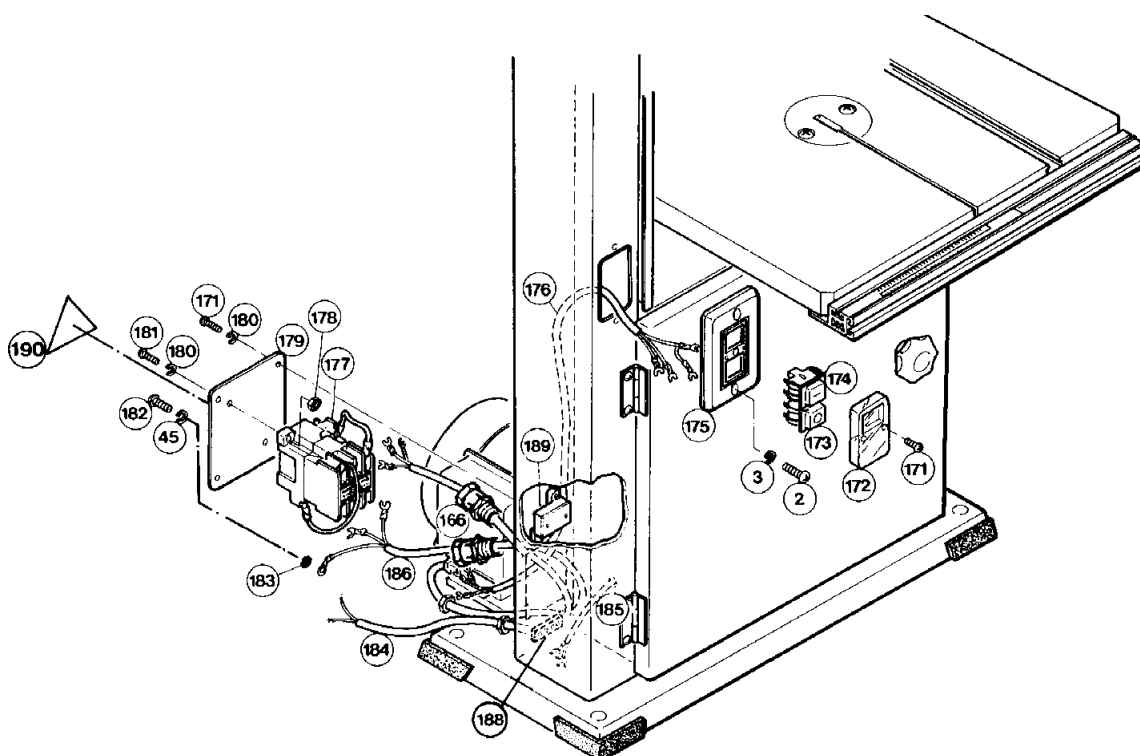
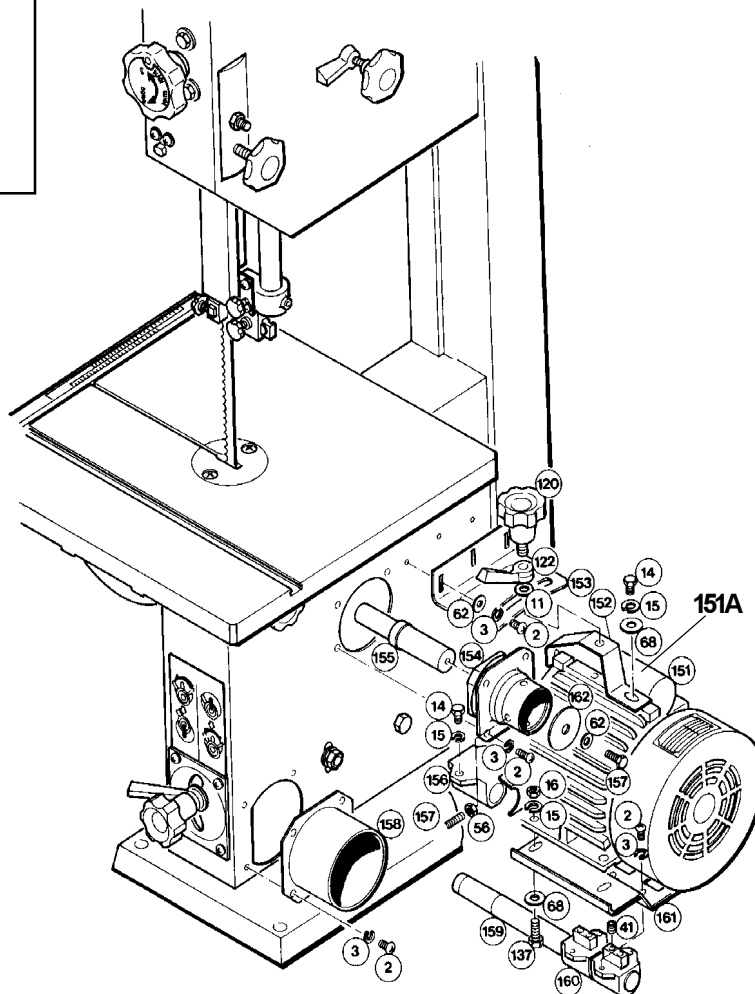
PROMAC®

350C / 351C



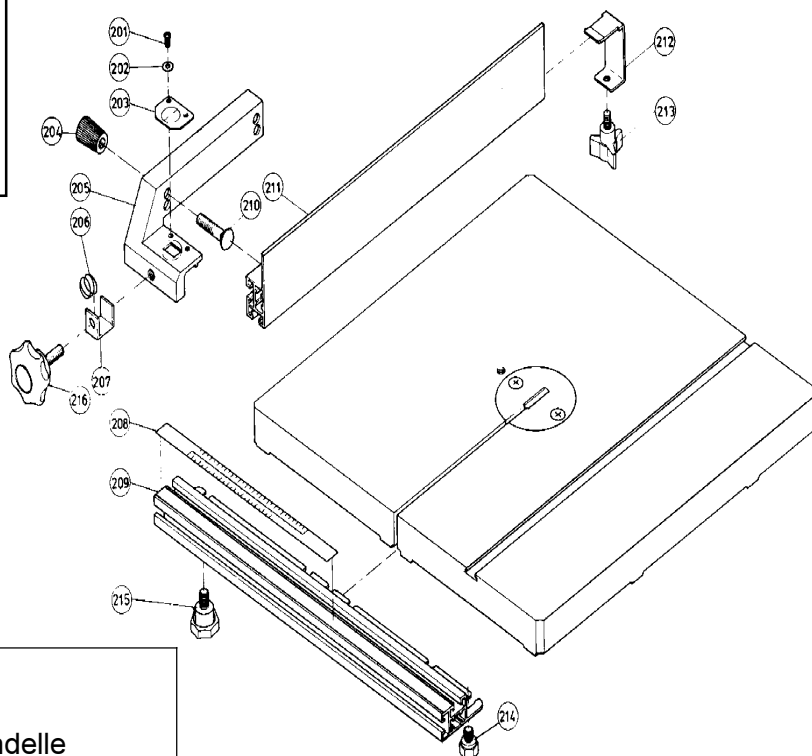
PROMAC[®]

350C / 351C



PROMAC®

350C / 351C



01	PM 14201101	Kasten/Boîte
02	PM 103334	Schraube/Vis
03	PM 701006	Federring/Rondelle
04	PM 14001011	Drehknopf/Poignée
05	PM 201033	Mutter/Ecrou
06	PM 14204101	Säule/Coloune
07	PM 14201004	Gewindestange/Axe
08	PM 501316	Stift/Goupille
09	PM 14201005	Büchse/Palier
10	PM 14201006	Platte/Plate
11	PM 702211	Scheibe/Rondelle
12	PM 14201014	Feder/Ressort
13	PM 14201003	Flansch/Flasque
14	PM 101151	Schraube/Vis
15	PM 701008	Federring/Rondelle
16	PM 201020	Mutter/Ecrou
17	PM 14001038	Platte/Plaque
18	PM 204020	Mutter/Ecrou
19	PM 14201110	Türe/Porte
20	PM 14001037	Drehgriff/Poignée
23	PM 403020	Seegerring/Circhips
24	PM 14201009	Bolzen/Axe
25	PM 402042	Seegerring/Circhips
26	PM 302004	Kugellager/Roulement
27	PM 14001005	Bandgummi/Gomme Roue
29	PM 14001004	Bandrad/Roue
30	PM 201026	Mutter/Ecrou
31	PM 403010	Seegerring/Circhips
32	PM 14201008	Bolzen/Axe
33	PM 14201007	Halter/Porteur
34	PM 14201002	Arm/Bra
35	PM 302200	Kugellager/Roulement
36	PM 14001028	Bolzen/Boulon
37	PM 14001025	Drehgriff/Poignée

38	PM 14001024	Halter/Porteur
39	PM 14001026	Klotz/Guide
40	PM 14001029	Griff/Poignée
41	PM 107314	Schraube/Vis
42	PM 14001027	Halter/Porteur
43	PM 14004107	Schütz/Protéction
45	PM 701005	Federring/Rondelle
46		Schild/Lable
47	PM 14001032	Schütz/Protéction
48	PM 14001031	Bolzen/Axe
49	PM 107210	Schraube/Vis
50	PM 14001030	Flansch/Flasque
51	PM 14001019	Welle/Axe
52	PM 14001020	Zahnrad/Engrenage
53	PM 14001021	Flansch/Flasque
54	PM 704012	Scheibe/Rondelle
55	PM 403012	Seegerring/Circlips
56	PM 201010	Mutter/Ecrou
57	PM 107245	Schraube/Vis
58		Schild/Lable
59	PM 14001023	Halter/Flasque
60	PM 14001022	Handrad/Roue
61	PM 101090	Schraube/Vis
62	PM 702149	Scheibe/Rondelle
63	PM 10003008	Feder/Ressort
64	PM 14201015	Bolzen/Goupille
65	PM 14201013	Drehgriff/Poignée
66	PM 14201012	Drehgriff/Poignée
67	PM 14001034	Hebel/Levier
68	PM 702168	Scheibe/Rondelle
69	PM 14201011	Zahnstange/Cremaille

PROMAC®

350C / 351C

101	PM 14003001	Tisch/Table	146	PM 101291	Schraube/Vis
102	PM 14003002	Einsatz/Plate	147	PM 103048	Schraube/Vis
103	PM 105319	Schraube/Vis	148	PM 101008	Schraube/Vis
104		Schild/Lable	151	PM 009902	Motor/Moteur, 230V
105	PM 14202106	Schild/Lable		PM 009905	Motor/Moteur, 400V
106	PM 14202007	Scheibe/Rondelle	151A	PM 350900	Kondensator / Condensateur, 230V
107	PM 103341	Schraube/Vis	152	PM 14004014	Halter/Porteur
108	PM 403015	Seegerring/Circhips		PM 14004114	Halter/Porteur
109	PM 302202	Kugellager/Roulement	153	PM 14002021	Halter/Porteur
110	PM 402035	Seegerring/Circhips	154	PM 14202002	Flansch/Flasque
111	PM 14002013	Welle/Axe	155	PM 14202001	Welle/Axe
112	PM 14202004	Bandrad/Roue	156	PM 14004011	Flansch/Flasque
113	PM 14002012	Pully/Pouly	157	PM 107235	Schraube/Vis
114	PM 103391	Schraube/Vis	158	PM 14002008	Welle/Axe
115	PM 14002015	Bügel/Porteur	159	PM 14004012	Welle/Axe
116	PM 702183	Scheibe/Rondelle	160	PM 14001014	Halter/Porteur
117	PM 101161	Schraube/Vis	161	PM 14004013	Motorplatte/Plateau
118	PM 14004001	Fuss/Base	162	PM 14202005	Scheibe/Rondelle
119	PM 702231	Scheibe/Rondelle	163	PM 102202	Schraube/Vis
120	PM 14002016	Drehgriff/Poignée	164	PM 14202009	Bügel/Flasque
121	PM 14004017	Fusswinkel/Pied	165	PM 14202008	Schutz/Protécteur
122	PM 14002017	Hebel/Levier	166	PM 912007	Verschraubung/ Raccord
123	PM 14002011	Platte/Plate	167	PM 14204004	Schutz/Protécteur
124	PM 14002014	Halter/Porteur	168	PM 14204003	Halter/Porteur
125	PM 33317	Keilriemen/Couroire A25	169	PM 916400	Schalter/Interrupteur
126	PM 14002009	Halter/Plate	170	PM 912011	Verschraubung/ Raccord
127	PM 204031	Mutter/Ecrou	171	PM 103016	Schraube/Vis
128	PM 14004015	Pully/Pouly 19mm	172		siehe/voir Pos.175
	PM 14004115	Pully/Pouly 16mm	173		siehe/voir Pos.175
129	PM 801123	Keilriemen/CouroireM23	174		siehe/voir Pos.175
130	PM 14202003	Pouly/Poulie	175	PM 905404	Schalterplatte/ Plaque interrupteur
131	PM 110441	Schraube/Vis	176		Kabel/Câble
132	PM 14002007	Bürste/Brosse	177	PM 009303	Schütze/Contacteur 230V
133	PM 113119	Schraube/Vis		009301	Schütze/Contacteur 400V
134	PM 14002101	Rahmen/Boîte	178	PM 201001	Mutter/Ecrou
135	PM 101210	Schraube/Vis	179	PM 14204002	Platte/Plate
136	PM 14002018	Halter/Flasque	180	PM 701004	Federring/Rondelle
137	PM 101191	Schraube/Vis	181	PM 103025	Schraube/Vis
138	PM 14003004	Platte/Plate	182	PM 103169	Schraube/Vis
139	PM 14003005	Schraube/Vis	183	PM 703005	Schraube/Vis
140	PM 103340	Schraube/Vis	184		Netzkabel/Câble
141	PM 14002010	Pfeil/Flèche	185		Kabel/Câble
142	PM 14003003	Halter/Porteur	186		Kabel/Câble
143	PM 14003007	Halter/Porteur	188	PM 14204005	Platte/Plate
144	PM 701010	Federring/Rondelle	189	PM 906003	Klemme/Box
145	PM 14002019	Halter/Porteur	190	PM 3206	Schild/Lable

PROMAC®

350C / 351C

201	PM 103009	Schraube/Vis
202	PM 702008	Scheibe/Rondelle
203	PM 104003012	Lupe/Lupe
204	PM 14003016	Drehgriff/Rondelle
205	PM 14003011	Halter/Porteur
206	PM 14003013	Feder/Ressort
207	PM 14003014	Halter/Porteur
208	PM 9085	Skala/Scala
209	PM 14003008	Schiene/Guide
210	PM 110356	Schraube/Vis
211	PM 14003015	Anschlag/Guide
212	PM 14003017	Klemme/Serrage
213	PM 14003018	Drehgriff/Poignée
214	PM 14003009	Schraube/Vis
215	PM 14003010	Drehgriff/Poignée
216	PM 14001018	Drehgriff/Poignée

Zubehör / Accessoires

- 9270 Gehrungsanschlag / Guide d'angle
- 9352 Kreisschneider / Circle
- 9259 Standfuss / Socle
- 9271 Verlängerung / Rallonge



Sägebänder / Lame

- 9274 10mm, 6 Z/D"
- 9277 15mm, 14 Z/D"
- 9275 15mm, 4 Z/D"
- 9276 20mm, 3 Z/D"
- 9278 6mm, 8Z/D, Kurven / Curve