

TECHNISCHE DATEN DONNEES TECHNIQUES

Index

Seite / Page 1

Seite / Page 2

Seite / Page 3

Seite / Page 4

Seite / Page 5

Index

Technische Daten / Caractéristiques techniques

Elektrische Anlage / Schéma électrique

Ersatzteilzeichnung / Vue éclatée

Ersatzteilliste / Liste des pièces

Hinweis

Verwenden Sie nur ORIGINAL-PROMAC Ersatzteile um eine einwandfreie Reparatur und Funktion der Maschine zu gewährleisten.

Ersatzteile können bei jedem PROMAC-Fachhändler bezogen werden. Bei Bestellungen sind unbedingt der genaue Maschinentyp und die Ersatzteilnummer anzugeben.

Remarque

N'utilisez que des pièces d'origine PROMAC pour avoir une machine en parfait état de fonctionnement. Vous pouvez acheter les pièces détachées chez les revendeurs PROMAC. Lors de la commande de pièces de rechange indiquez toujours le type de la machine et le numéro de l'article désiré.

Händlernachweis

Renseignement sur les revendeurs:

Schweiz / Suisse

TOOL AG, 8117 Fällanden

Tel. 044/806 59 59

Fax. 044/806 59 69

e-mail: tool@tool-ag.ch

www.promac.ch

Frankreich / France

TOOL FRANCE, 91029 Evry Cedex

Tel. 01 691 137 37

Fax. 01 608 632 39

e-mail: info@promac.fr

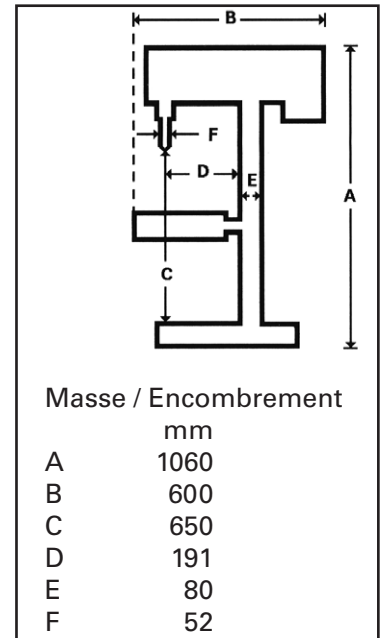
www.promac.fr



PROMAC[®] 370VC

Technische Daten / Caractéristiques techniques

Motor 2-tourig / Moteur	400V/1Ph, 0.75Kw	
Netzkabel / Câble	1.25mm ²	3 x
Absicherung / Fusibles coupe-circuit		10A
Morse Konus / Cône morse		2
Bohrleistung / Capacité de perçage		13mm
Bohrhub / Course de broche		85mm
Tischgrösse / Dimension de la table		290 x 290mm
Drehzahlen / Vitesses	stufenlos / variable	
Drehzahlbereich / Plage de vitesses	350 - 2100 Upm / tpm	
T-Nutenbreite / Largueur de rainure		12mm
Gewicht / Poids		72kg



Ausrüstung: Not-Ausschalter, Netzhalterelais, Riemendeckelschalter, Adapter MK2 / B18, Schnellspannbohrfutter 0.5 - 13mm, Kreuznutenbohrtisch, Bedienungsanleitung deutsch/französisch.

Livree avec: Arrêt coup de poing, relais, interrupteur micro pour couvercle des courroies, adaptateur CM2 / B18, mandrin autoserrant 0.5 - 13mm, table à rainures croisées, manuel en langues française et allemande.

Farbe: grau RAL 7001, taubenblau RAL 5014

Couleur: gris RAL 7001, bleu RAL 5014

Wartungshinweise:

1. Vor Reparatur- oder Wartungsarbeiten muss die Maschine vom Stromnetz getrennt werden.
2. Reparaturarbeiten an der elektrischen Anlage dürfen nur von einer Fachperson ausgeführt werden.
3. Schadhafte Teile, insbesondere Schutzvorrichtungen, sind vor dem weiteren Betrieb einwandfrei zu reparieren oder auszutauschen.
4. Die blanken Teile sind täglich einzuölen (Rostschutz).
5. Das Zahnrad (Pos. 15) ist jährlich mit Fett zu schmieren.
6. Die Spindelführung (Pos. 65) ist wöchentlich leicht zu ölen.
7. Die Bohrspindel (Pos. 67) wird bei dem Spindelpoulie (Pos. 56) wöchentlich mit Fett geschmiert.
8. Beschädigte Keilriemen sofort ersetzen (Vibrationen).

Service d'entretien:

1. Assurez-vous que la machine soit débranchée de la source d'alimentation lors du commencement du service.
2. Le travail au système électrique doit être fait par un électricien.
3. Les pièces défectueuses sont à changer tout de suite.
4. Graissez annuellement les engrenages de la crémaillère (pos. 15).
5. Huilez toutes les pièces polies.
6. Huilez légèrement le guide de tige (pos. 65).
7. Graissez l'arbre (pos. 67) vers la poulie (pos. 56).
8. Changez les courroies défectueuses.

Empfohlene Schmiermittel / Les graisses conceillés
Fett / Graisse: Shell ALVANIA RÖI / Huile: Shell Tonna Oil T68

PROMAC[®]

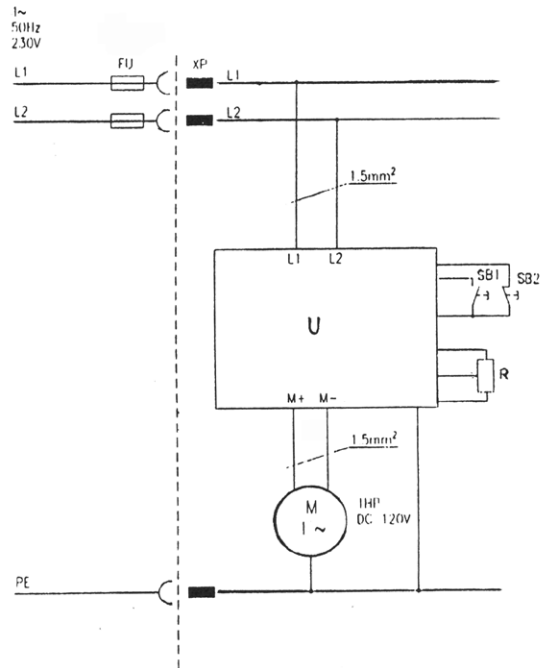
370VC

Elektrischer Anschluss

Das Elektroschema enthält die notwendigen Angaben für den korrekten Anschluss der Maschine ans Netz. Der Anschluss des Netzkabels muss von einem Fachmann ausgeführt werden.

Montage électrique

Le schéma électrique contient les indications nécessaires au raccordement correct de la machine sur le réseau. Tous changements de branchement du câble électrique doivent être faits par un électricien.

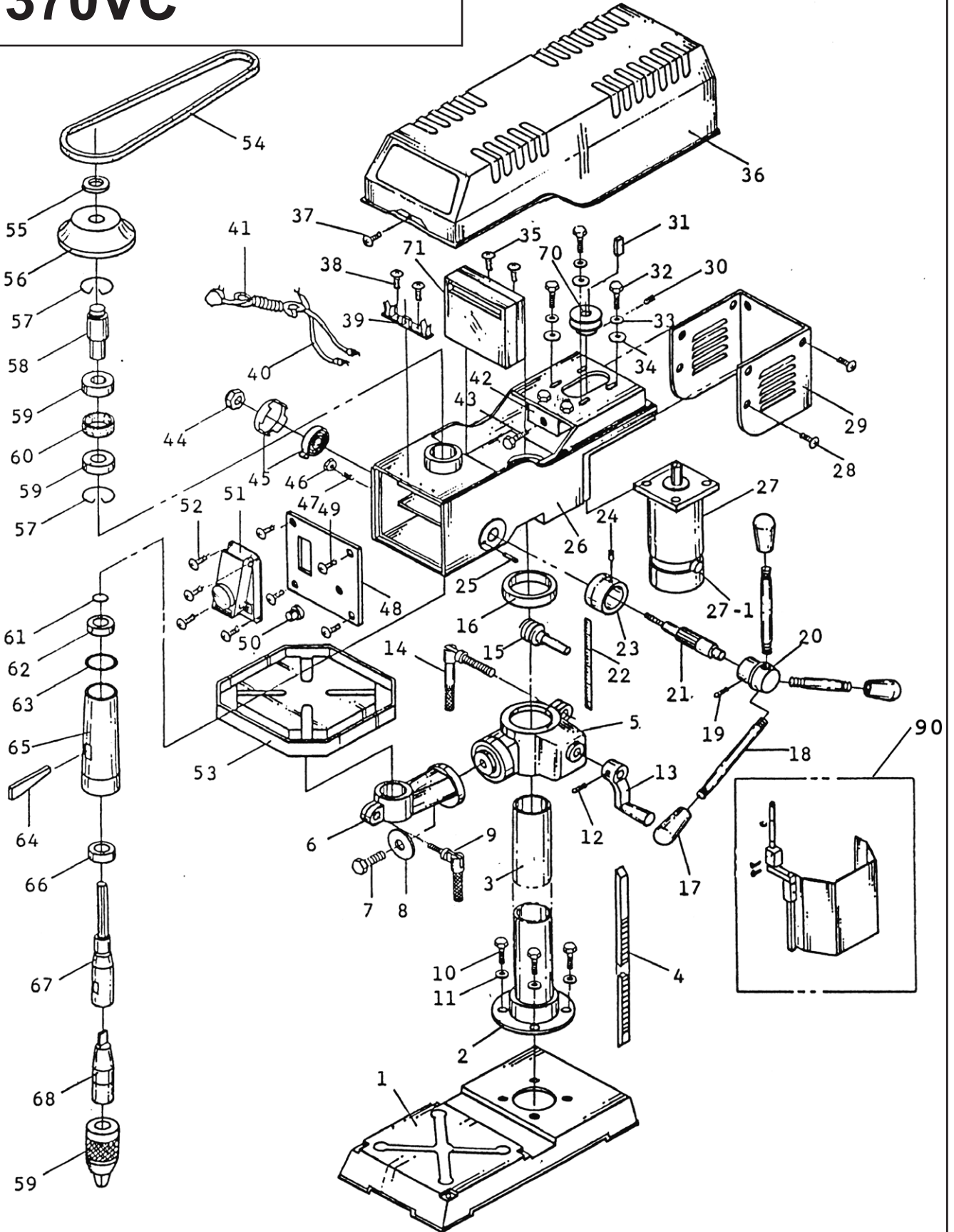


ELEKTRISCHE STÜCKLISTE / LISTE DES PIECES ELECTRIQUE

Kurzzeichen	Funktion	Techn. Daten	Stk	Bemerkung
Symbol	Fonction	Caractéristiques	Pcs	Remarque
M	Motor	0.75Kw	1	EN60204
	Moteur	120VDC / 1 Phase		
XP	Klemmenbrett	AC250V/15A	1	VDE 0606
	Serrage	1.5mm2 max		
FU	Netzsicherung	400V / 15A	3	Netzseitig
	Fusible			
KA	Relais	230VAC	1	Sunei, Ly-2
SB1	Einschalter	230V / 10A	1	NVR3
	Interrupteur marche			
SB2	Not-/Ausschalter	230V / 10A	1	NVR3
	Interrupteur poing			

PROMAC®

370VC



370VC

1	PM 370501	Fuss / Pied
2 + 3	PM 370003	Säule / Colonne
4	PM 370019	Zahnstange / Crémaillère
5	PM 370505	Säulenflansch / Flasque colonne
6	PM 370506	Tischarm / Bras de table
7	PM 370012	Schraube / Boulon
8	PM 370203	Scheibe / Rondelle
9	PM 33068	Klemmschraube / Levier à vis
10	PM 33145	Schraube / Vis
11	PM 374202	Federring / Rondele
12	PM 374010	Inbusschraube / Vis inbus
13	PM 370009	Kurbel / Levier
14	PM 33063	Klemmschraube / Levier à vis
15	PM 411101	Welle mit Schneckenrad / Axe avec arbre sans fin
16	PM 419040	Haltering / Rondelle
17	PM 370517	Griffknopf / Poignée
18	PM 33117	Griffstange / Axe de poignée
19	PM 374036	Stift / Goupille
20/21	PM 370535	Welle / Axe compl.
22	PM 374043	Tiefenskala / Scale
23	PM 370042	Verstellring / Baque d'ajustage
24	PM 374039	Stellscharaube / Vis
25	PM 370525	Schraube / Vis
26	PM 370526	Kopfgehäuse / Tête
27	PM 370527	Motor / Moteur
28	PM 370528	Schraube / Vis
29	PM 370529	Schutz / Protéction
30	PM 370530	Schraube / Vis
31	PM 370531	Keil / Clavette
32	PM 370532	Schraube / Vis
33	PM 370533	Scheibe / Rondelle
34	PM 370534	Scheibe / Rondelle
35	PM 370535	Schraube / Vis
36	PM 370536	Riemenschutz / Protection courroie
37	PM 370537	Schraube / Vis
38	PM 370538	Schraube / Vis
39	PM 370539	Halter / Porteur
40		Kabel / Câble
41	200008	Netzkabel / Câble
42	PM 370542	Halter / Flasque
43	PM 370543	Schraube / Vis
44	PM 374049	Mutter selbstsichernd / Erou autoblocant
45	PM 33014	Rückzugfeder / Ressort
46	PM 374050	Inbusschraube / Vis inbus
47	PM 374051	Mutter / Erou
48	PM 370548	Schalterplatte / Plaque inter
49	PM 370549	Schraube / Vis

50	PM 370550	Drehschalter / Interrupteur
51	PM 370551	Schalter / Interrupter complete
52	PM 370552	Schraube / Vis
53	PM 370018	Tisch / Table
54	PM 370554	Keilriemen / Courroie
55	PM 370555	Schraube / Vis
56	PM 370556	Spindelpoulie / Poulie
57	PM 363062	Seegering / Circlips
58	PM 370059	Pullywelle / Arbre poulie
59	PM 370060	Lager / Roulement
60	PM 363061	Büchse / Palier
61	PM 370059	Ring / Bague
62	PM 370057	Lager / Roulement
63	PM 370053	Gummiring / Rondell caoutchouc
65	PM 370052	Spindelschaft / Quille
66	PM 370055	Lager / Roulement
67	PM 370054	Spindel MK2 / Pivot CM2
70	PM 370570	Motorpoulie / Poulie moteur
71	PM 370571	Elektronikbox / Boite électronique
90	PM 370201	Späneschutz / Protection

Zubehör / Accessoires

65	9164	Adapter MK2 / Adaptateur CM2/B18
66	9470	Schnellspannfutter Mandrin autoserrant 3-16mm / B18
	100393	Schlüsselfutter / Mandrin à clé 1.0-16mm
67	944477	Austreiber / Chasse clavette
	9477	Schnellspannstock / Etau à serrage rapide
	9082	Schraubstock / Etau 75mm
	9083	Schraubstock / Etau 100mm
	9336	T-Nutenstein kompl. / Coulisseau-T compl.