

TECHNISCHE DATEN

DONNEES TECHNIQUES

Index

Seite / Page 1	Index
Seite / Page 2	Technische Daten / Caractéristiques techniques
Seite / Page 3	Elektrische Anlage / Schéma électrique
Seite / Page 4-8	Ersatzteile / Pièces de rechange

Hinweis

Verwenden Sie nur ORIGINAL-PROMAC Ersatzteile um eine einwandfreie Reparatur und Funktion der Maschine zu gewährleisten.

Ersatzteile können bei jedem PROMAC-Fachhändler bezogen werden. Bei Bestellungen sind unbedingt der genaue Maschinentyp und die Ersatzteilnummer anzugeben.

Remarque

N'utilisez que des pièces d'origine PROMAC pour avoir une machine en parfait état de fonctionnement.

Vous pouvez acheter les pièces détachées chez les revendeurs PROMAC. Lors de la commande de pièces de rechange indiquer toujours le type de la machine et le numéro de l'article désiré.

Händlernachweis

Renseignement sur les revendeurs:

Schweiz / Suisse

TOOL AG, 8117 Fällanden

Tel. 044/806 59 59

Fax. 044/806 59 69

e-mail tool@tool-ag.ch

www.promac.ch

Frankreich / France

TOOL FRANCE, 91029 Evry Cedex

Tel. 044 691 137 37

Fax. 044 608 632 39

e-mail info@promac.fr

www.promac.fr

EX-675 2009.03



PROMAC[®] SW-430

Technische Daten / Caractéristiques techniques

Motor / Moteur	400V/3Ph, 1.5Kw
Netzkabel / Câble	4 x 0.75mm ²
Absicherung / Fusibles coupe-circuit.....	10A
Drehzahlenbereich / Plage de vitesses	390/820 Upm / tpm
Schritthöhe / Hauteur de coupe	300mm
Durchlass / Largeur col de cygne	410mm
Sägeband / Dimension de ruban	3335mm
Masse b/th / Encombrement l/p/h.....	800x800x1900
Gewicht / Poids.....	142kg
Sauganschluss / Sortie d'aspiration	100

Ausrüstung: Sicherheitsrelais, Parallelschlag, Gehrungsschlag, Sägeband, Bedienungsanleitung deutsch/französisch.

Livree avec: Relais de sécurité, guide parallèle, guide d'angle, ruban, manuel en langues française et allemande.

Farbe: grau RAL 7000, blau

Couleur: gris RAL 7000, bleu

Wartungshinweise:

1. Vor Reparatur- oder Wartungsarbeiten muss die Maschine vom Stromnetz getrennt werden.
2. Reparaturarbeiten an der elektrischen Anlage dürfen nur von einer Fachperson ausgeführt werden.
3. Schadhafte Teile, insbesondere Schutzvorrichtungen, sind vor dem weiteren Betrieb einwandfrei zu reparieren oder auszutauschen.
4. Das Sägeband ist wie in der Bedienungsanleitung beschrieben einzustellen.
5. Defekte Sägebänder sind sofort zu ersetzen.

Service d'entretien:

1. Assurez-vous que la machine soit débranchée de la source d'alimentation lors du commencement du service.
2. Le travail au système électrique doit être fait par un électricien.
3. Les pièces défectueuses sont à changer tout de suite.
4. Le ruban doit être ajusté comme indiqué dans le manuel.
5. Remplacez toujours le ruban défectueux.

SW-430

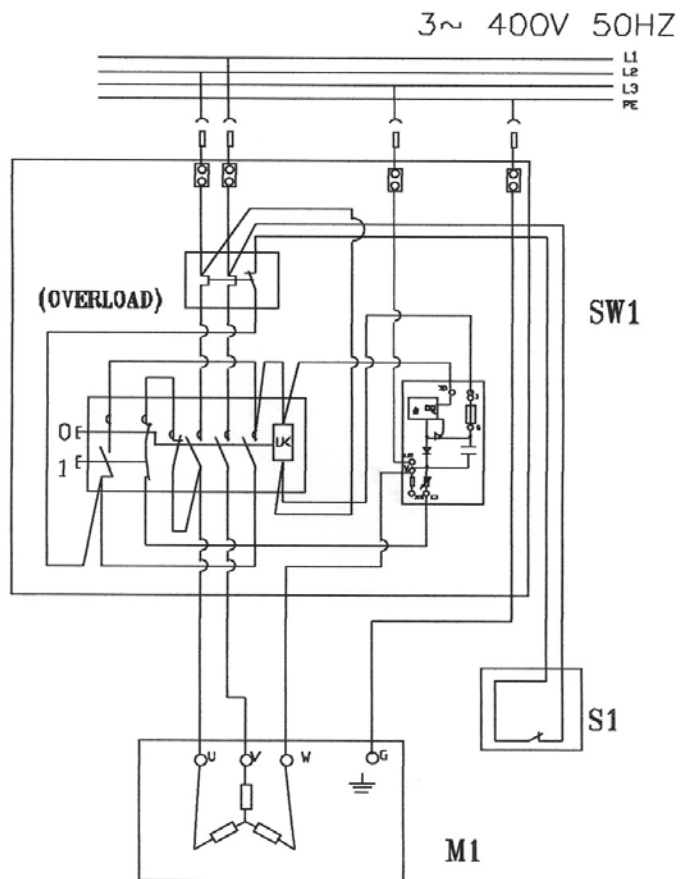
Elektrischer Anschluss

Das Elektroschema, 400Volt, enthält die notwendigen Angaben für den korrekten Anschluss Ihrer Maschine ans Netz. Wird der Netzanschluss (Stecker) geändert oder sonstige Eingriffe vorgenommen, müssen diese von einem Fachmann vorgenommen werden.

Montage électrique

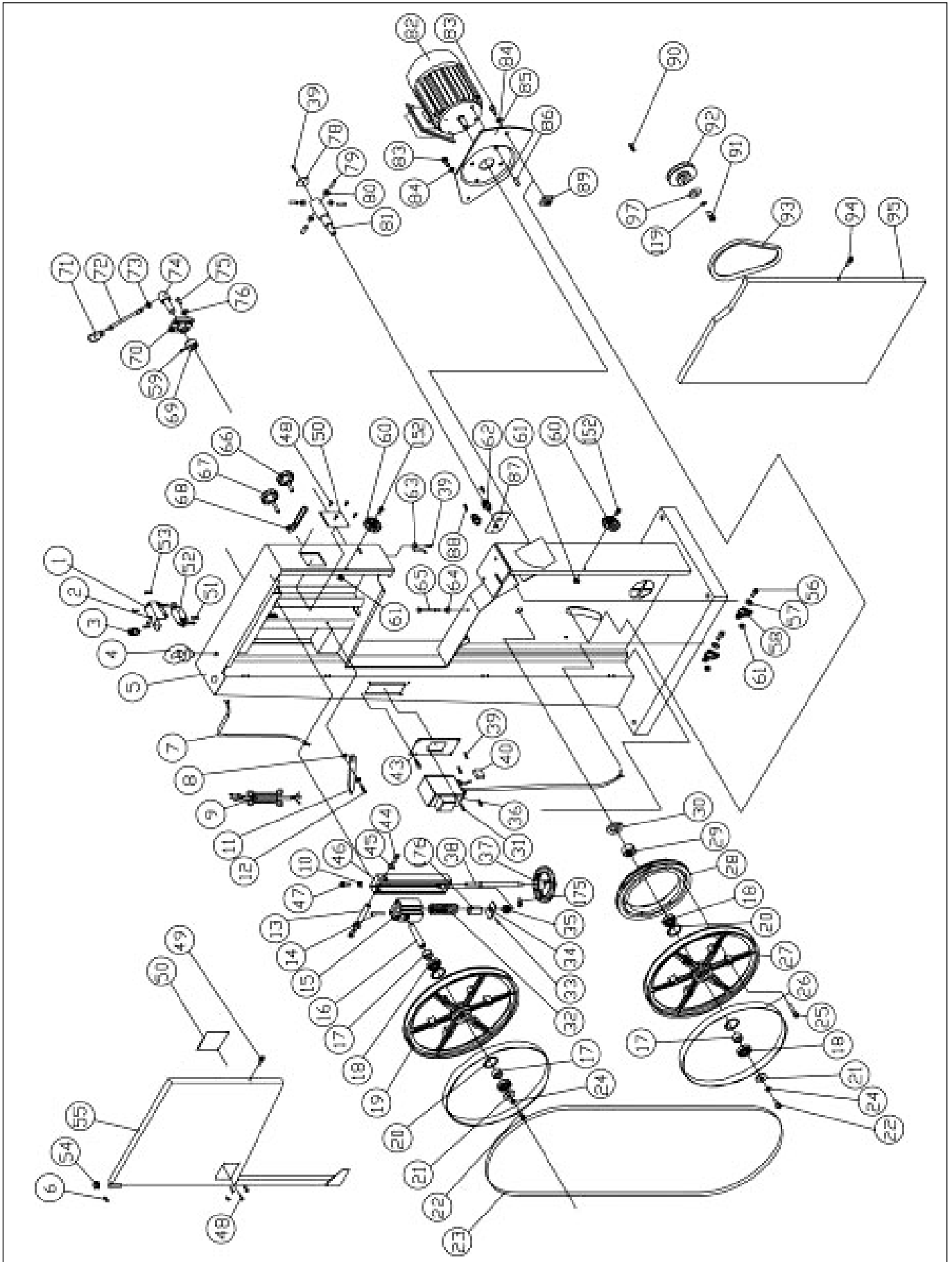
Le schéma du câblage électrique en 400V, qui est également affiché dans le bornier moteur, contient les indications nécessaires au raccordement correct de la machine avec l'arrivée du réseau.

Tous changements de raccordement (prise) doivent être effectués par un technicien.



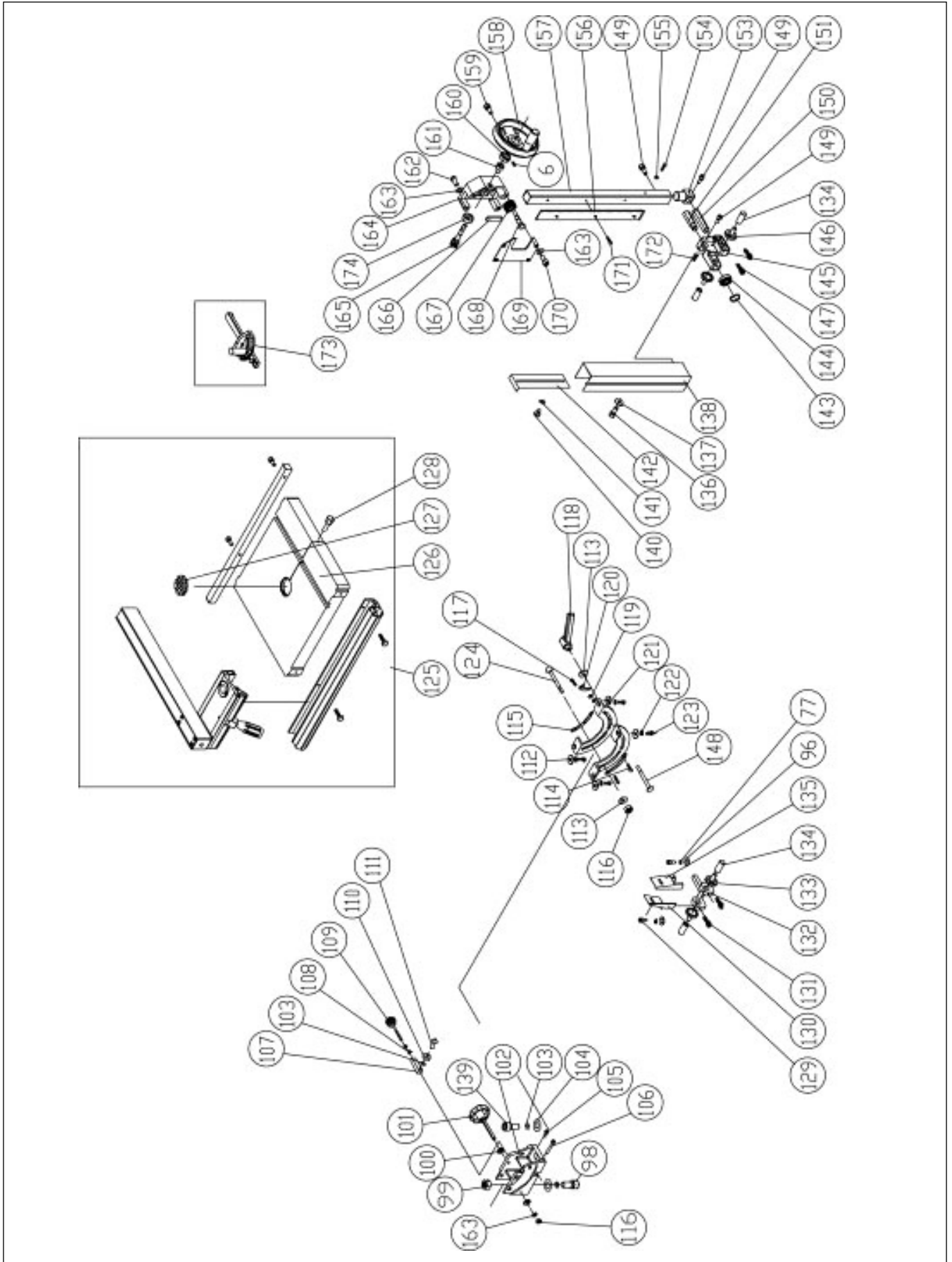
ELEKTRISCHE STÜCKLISTE / LISTE DES PIÈCES ÉLECTRIQUES

Kurzzeichen Symbol	Funktion Fonction	Techn. Daten Caractéristiques	Stk Pcs
XP	Netzanschluss / Alimentation	400V / 10A	1
	Netzkabel / Câble	400V / 1,5mm ²	1
SB1	Drücker "Start" / Interr. "Départ"	400V / 15A	1
SB2	Drücker "Stop" / Interr. "Arrêt"	400V / 15A	1
SW1	Bremsschalter / Interr. freins	400V / 3~ / 6A / K400	1
S1	Türsicherungsschalter. / Interr. sureté portes	400V / 2A / AC15	1
M1	Motor / Moteur	400V / 1.5kW / 4P 50Hz	1
R	Sicherungsrelais / relais NVR	400V	1



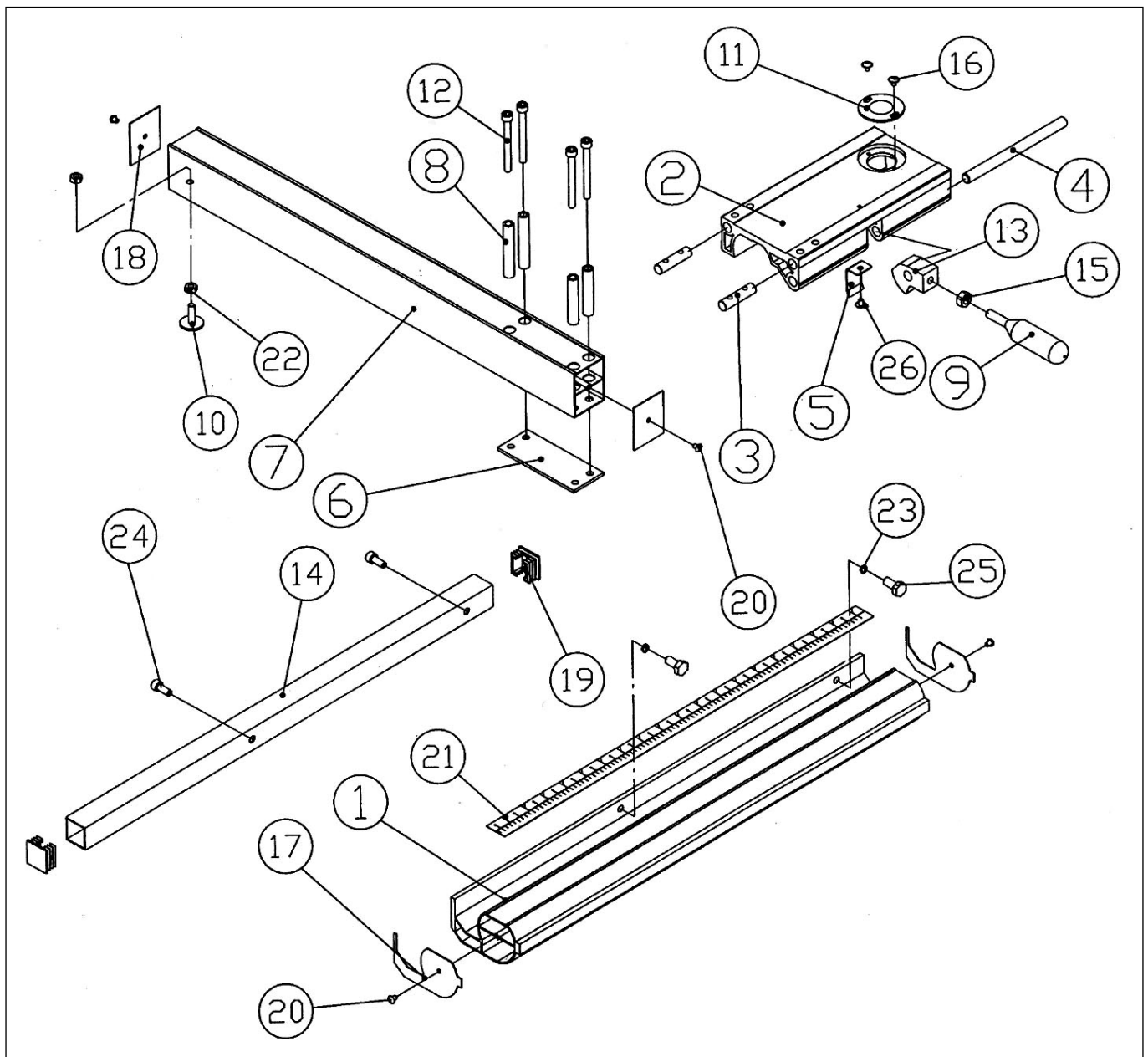
1	PM 430001	Schalterabdeckung / Couvercle interrupteur
2	PM 430002	Mutter / Ecrou
3	PM 430003	Kabelhalter / Porte câble
4	PM 430004	Ring / Rondelle M8
5	PM 430005	Rahmen / Chassis
6	PM 430006	Bolzen / Boulon M5x5
7	-	Kabel / Câble
8	PM 430008	Scheibe / Rondelle
9	-	Netzkabel / Câble d'alimentation
10	PM 430010	Mutter / Ecrou
11	PM 430011	Pfeil / Flèche
12	PM 430012	Schraube / Vis
13	PM 430013	Bolzen / Goupille
14	PM 430014	Stift / Coupille 5x35
15	PM 430015	Führung / Support
16	PM 430016	Welle / Axe
17	PM 430017	Büchse / Palier
18	985483	Kugellager / Roulement 6204
19	PM 430019	Bandrad / Volant
20	PM 430020	Sicherungsring / Rondelle
21	PM 430021	Scheibe / Rondelle M8x30
22	PM 430022	Schraube / Vis M8x16
23		Sägeband / Ruban
24	PM 430024	Federring / Rondelle M8
25	PM 430025	Schraube / Vis M6x30
26	PM 430026	Bandradgummi / Bandage caoutchouc
27	PM 430027	Bandrad / Volant
28	PM 430028	Mitnehmer / Poulie
29	PM 430029	Mutter / Ecrou 1"UNF
30	PM 430030	Scheibe / Rondelle 1"
31	PM 430031	Schraube / Vis
32	PM 430032	Feder / Ressort
33	PM 430033	Stift / Goupille 3x16
34	PM 430034	Platte / Plaque
35	PM 430035	Büchse / Palier
36	PM 430036	Schalter / Inter Marche/Arrêt
37	PM 430037	Handrad / Manivelle
38	PM 430038	Einstellbolzen / Axe
39	PM 430039	Schraube / Vis M5x10
40	PM 430040	Kabelhalter / Porte câble
43	PM 430043	Platte / Plaque
44	PM 430044	Schraube / Vis M8x16
45	PM 430021	Scheibe / Rondelle M8x30
46	PM 430046	Schiene / Guide
47	PM 430047	Schraube / Vis M6x25
48	PM 430048	Nieten / Rivet 3.2x10
49	PM 430049	Schraube / Vis M6x10
50	PM 430050	Glas / Verre
51	PM 430051	Schraube / Vis
52	PM 430052	Mikroschalter / Inter micro
53	PM 430053	Schraube / Vis
54	PM 430054	Büchse / Palier
55	PM 430055	Türe / Porte
56	PM 430056	Schraube / Vis M6x20
57	PM 430057	Scheibe / Rondelle M6x30

58	PM 430058	Bürste / Brosse
59	PM 430059	Schraube / Vis M6x25
60	PM 430060	Handrad / Molette
61	PM 430061	Mutter / Ecrou M6
62	PM 430062	Halter / Porteur
63	PM 430063	Pfeil / Index
64	PM 430064	Mutter / Ecrou M8
65	PM 430065	Schraube / Vis M8x90
66	PM 430066	Drehgriff / Molette
67	PM 430101	Drehgriff / Molette
68	PM 430068	Hebel / Manette
69	PM 430069	Flansch / Flasque
70	PM 430070	Platte / Plaque
71	PM 430071	Griff / Poignée
72	PM 430072	Griffstange / Levier
73	PM 430073	Mutter / Ecrou M12
74	PM 430074	Welle / Axe
75	PM 430075	Schraube / Vis M5x20
76	PM 430024	Federring / Rondelle M8
77	PM 430077	Federring / Rondelle M6
78	PM 430078	Abdeckung / Couvercle
79	PM 430079	Schraube / Vis M8x20
80	PM 430064	Mutter / Ecrou M8
81	PM 430081	Welle / Axe
82	PM 430082	Motor / Moteur 400V, 50Hz
83	PM 430083	Schraube / Vis M10x25
84	PM 430084	Federring / Rondelle M10
85	PM 430085	Motorplatte / Support moteur
86	PM 430079	Schraube / Vis M8x20
87	PM 430087	Platte / Plaque
88	PM 430039	Schraube / Vis M5x10
89	PM 430089	Halter / Porteur
90	PM 430090	Keil / Clavette 5x5x35
91	PM 430079	Schraube / Vis M8x20
92	PM 430092	Motorriemenscheibe / Poulie moteur
93	PM 430093	Keilriemen / Courroie A42
94	PM 430049	Schraube / Vis M6x10
95	PM 430095	Türe / Porte
96	PM 430096	Scheibe / Rondelle M16x13
97	PM 430097	Scheibe / Rondelle M8x30
98	PM 430098	Schraube / Vis M10x35
99	PM 430099	Mutter / Ecrou M10
100	PM 430100	Zahnrad / Pignon
101	PM 430101	Drehgriff / Molette
102	PM 430102	Flansch / Support
103	PM 430084	Federring / Rondelle M10
104	PM 430104	Scheibe / Rondelle M10x23
105	PM 430105	Schraube / Vis M6x16
106	PM 430106	Schraube / Vis M6x50
107	PM 430107	Halter / Porteur
108	PM 430108	Mutter / Ecrou M6
109	PM 430109	Drehgriff / Molette
110		Kugellager / Roulement 6000
111	PM 430111	Schraube / Vis M10x20
112	PM 430112	Scheibe / Rondelle M8x18
113	PM 430112	Scheibe / Rondelle M8x18



114	PM 430114	Schraube / Vis M4x6
115	PM 430115	Zahnstange / Crémaillère
116	PM 430064	Mutter / Ecrou M8
117	PM 430114	Schraube / Vis M4x6
118	PM 430118	Hebel / Levier
119	PM 430119	Scheibe / Rondelle M4x8
120	PM 430120	Pfeil / Index
121	PM 430121	Segment / Segment
122	PM 430024	Federring / Rondelle M8
123	PM 430123	Schraube / Vis M8x16
124	PM 430124	Schraube / Boulon M8x80
125	-	Anschlag komplett / Guide parallèle complet
126	PM 430126	Arbeitstisch / Table 355x600mm
127	PM 430127	Tischeinlage / Insert
128	PM 430128	Bolzen / Boulon M5x5
129	PM 430129	Schraube / Vis M6x6
130	PM 430130	Abdeckung / Protection
131	PM 430131	Drehgriff / Poignée M6x16
132	PM 430132	Halter / Porteur
133	PM 430133	Bandführung / Guide lame
134	PM 430134	Bolzen / Boulon
135	PM 430135	Abdeckung / Protection
136	PM 430039	Schraube / Vis M5x10
137	PM 430137	Scheibe / Rondelle M5x12
138	PM 430138	Abdeckung / Protection
139	PM 430139	Schraube / Vis M10x30
140	PM 430140	Schraube / Vis
141	PM 430141	Scheibe / Rondelle
142	PM 430142	Platte / Plaque
143	PM 430143	Sicherungsring / Circlips S15
144		Kugellager / Roulement 6202
145	PM 430145	Halter / Porteur
146	PM 430146	Bandführung / Guide lame
147	PM 430147	Drehgriff / Poignée M6x16
148	PM 430148	Schraube / Vis M8x85
149	PM 430105	Schraube / Vis M6x16
150	PM 430150	Halter / Porteur
151	PM 430151	Halter / Porteur
152	PM 430056	Schraube / Vis M6x20
153	PM 430153	Halter / Porteur
154	PM 430154	Schraube / Vis M4x10
155	PM 430155	Mutter / Ecrou M4
156	PM 430156	Zahnstange / Crémaillère
157	PM 430157	Führung / Guide
158	PM 430158	Handrad / Manivelle
159	PM 430056	Schraube / Vis M6x20
160	PM 430160	Büchse / Palier
161	PM 430161	Büchse / Palier
162	PM 430079	Schraube / Vis M8x20
163	PM 430024	Federring / Rondelle M8
164	PM 430164	Flansch / Flasque
165	PM 430165	Schneckenwelle / Axe engrenage
166	PM 430166	Platte / Plaque

167	PM 430167	Zahnrad / Pignon
168	PM 430168	Bolzen / Axe
169	PM 430169	Abdeckung / Couvercle
170	PM 430022	Schraube / Vis M8x16
171	PM 430171	Schraube / Vis M4x8
172	PM 430022	Schraube / Vis M8x16
173	PM 430173	Gehrungsanschlag / Guide d'angle
174	PM 430174	Büchse / Palier
175	PM 430056	Schraube / Vis M6x20
176	PM 430176	Büchse / Palier



1	PM 430301	Führungsschiene / Glissière de guidage
2	PM 430302	Schlitten / Glissoir
3	PM 430303	Bolzen / Axe
4	PM 430304	Welle / Axe
5	PM 430305	Feder / Ressort
6	PM 430306	Platte / Plaque
7	PM 430307	Anschlag / Guide
8	PM 430308	Büchse / Palier
9	PM 430309	Griff / Poignée
10	PM 430310	Schraube / Vis
11	PM 430311	Ring / Rondelle
12	PM 430312	Schraube / Vis M6x100
13	PM 430313	Excenter / Excentrique
14	PM 430314	Schiene / Guide

15	PM 430315	Mutter / Ecrou M8
16	PM 430316	Schraube / Vis M4x8
17	PM 430317	Platte / Plaque
18	PM 430318	Platte / Plaque
19	PM 430319	Abdeckung / Tampon
20	PM 430320	Schraube / Vis M3.5x8
21	PM 430321	Massstab / Règlette
22	PM 430322	Mutter / Ecrou M6
23	PM 430323	Federscheibe / Rondelle M6
24	PM 430324	Schraube / Vis M6x16
25	PM 430325	Schraube / Vis M6x20
26	PM 430326	Schraube / Vis M4x10